



計算社会科学領域

情報社会を分析・理解し、
未来の情報社会を創造・提案する
能力を育成する

学びの
キーワード

データ解析

ビッグデータ

イノベーション

文教大学 情報学部

情報社会学科

高度情報社会の問題・課題を理解し、
情報社会を創るリーダーを育成します

プロジェクトマネジメント領域

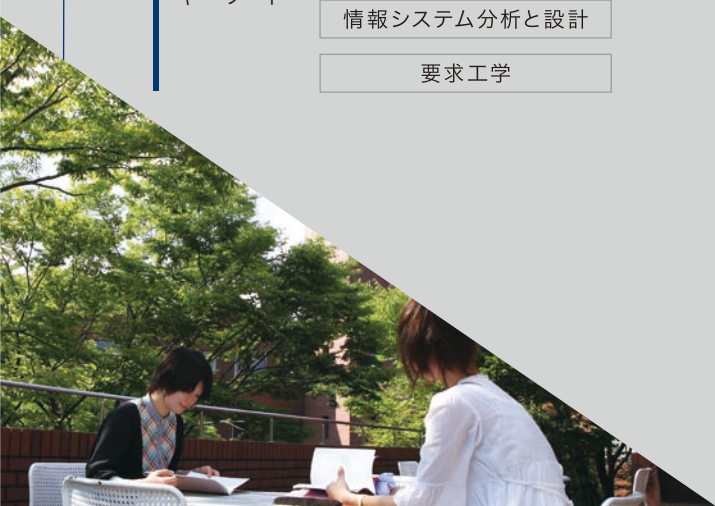
情報システム開発を中心に、
チームでの開発を実現する力を育成する

学びの
キーワード

開発マネジメント

情報システム分析と設計

要求工学



文教大学 情報学部HP



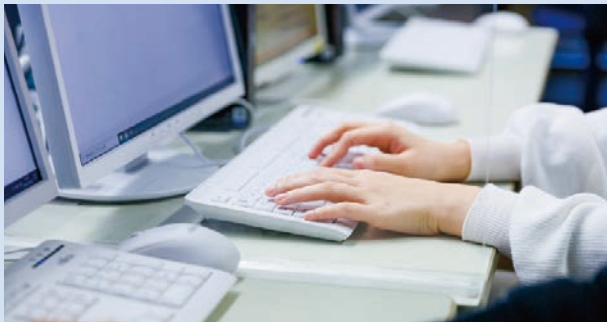


学科の特徴

POINT 1

情報サービス産業で活躍できる人材を育成します

Society5.0とよばれる未来社会では、これまで以上に情報サービス産業で活躍できる人材が求められます。こうしたSociety5.0で活躍できる専門性の高い知識とスキルを持った人材を育成し、社会に送り出すことを目的としています。



POINT 2

未来の情報社会を創造・提案、そして実現する力を育成します

未来の情報社会を創造し、それを社会に提案する力を育成するために、データ解析やイノベーションを学びます。さらに創造・提案された未来の情報社会を実現する力を育成するために、プロジェクトマネジメントを学びます。



POINT 3

少人数制で「人間愛」に基づく指導を行います

文教大学の建学の精神は「人間愛」です。この精神に基づき、1年次の「基礎演習」から4年次の「卒業研究」まで、少人数の演習授業を用意しています。担当教員から温かで、丁寧な指導が受けられます。

POINT 4

情報社会で役立つ資格取得を支援します

高等学校(情報)免許、司書、社会調査士をはじめとして、基本情報技術者試験、応用情報技術者試験、プロジェクトマネージャ試験など情報社会で役立つ資格取得について授業内外で支援します。

卒業生の主な進路先 (2019～2022年度)

【情報サービス】
 (株)アイネット、(株)インテック、エヌ・ティ・ティ・システム開発(株)、(株)グッド・フィールド、(株)ジェイアール東日本情報システム、(株)システナ、(株)シミックインテグレーション、(株)情報システム工学、ソフトブレーン(株)、(株)ディー・エヌ・エー、日本アイ・ピー・エム(株)、日本アイ・ピー・エムデジタルサービス(株)、日本コンピュータ・ダイナミクス(株)、日本ディスク(株)、日本電気通信システム(株)、パイブHD(株)、(株)日立社会情報サービス、(株)日立ハイシステム21、富士ソフト(株)、ヤマトシステム開発(株)、(株)ユーエスイー、NSW(株)、(株)NTTデータMHIシステムズ、Sky(株)、(株)BSNアイネット

【マスコミ・情報通信】
 セブンスセンス(株)、(株)マイナビ、(株)D2C

【製造】
 アネスト岩田(株)、(株)タミヤ、(株)トッパングラフィックコミュニケーションズ、パラマウント硝子工業(株)、(株)ロック・フィールド、(株)湯山製作所、(株)和光ケミカル

【金融】
 (株)足利銀行、岩井コスモ証券(株)、しずおか焼津信用金庫、第一生命ホールディングス(株)、ちばざんリース(株)

【運輸・物流】
 東海運(株)、東京地下鉄(株)

【卸・小売】
 ウチダエスコ(株)、(株)関東マツダ、(株)ゲオホールディングス、コーナン商事(株)、リコージャパン(株)、CROOX SHOPLIST(株)

【建設】
 積水ハウスノイエ(株)

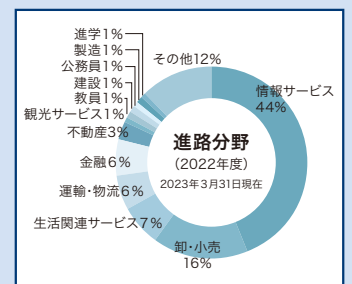
【生活関連サービス】
 (医)社団善仁会 総合健診センター ヘルチェック、(医)社団たんぽぽ会 湘南レディースクリニック 専門サービス

【専門サービス】
 (株)東京コンサルティングファーム

【その他】
 エン・ジャパン(株)

【公務員】
 南足柄市役所、潮来市役所、静岡県庁、高崎市役所、茅ヶ崎市役所、長野市役所、広島県警察本部、南会津町役場

【進学】
 上越教育大学大学院、千葉大学大学院、立命館大学大学院





カリキュラムの構成

必修科目	情報社会と人工知能、計算社会科学、プロジェクトマネジメント、情報社会と法、データベース入門、人間愛と情報社会、プログラミング入門、プロジェクトマネジメント演習、基礎演習A・B、情報処理実践演習A・B、ゼミナール、卒業研究など
選択科目 (計算社会科学領域)	社会心理学、ビッグデータ解析の社会への応用、マーケティング・リサーチ、情報社会のビジネスモデル、情報と企業のイノベーション、企業と社会における問題の発見と解決、現代社会の消費者行動、統計学入門、テキストマイニングなど
選択科目 (プロジェクトマネジメント領域)	企業活動と情報システム、経営の分析と計画、システム設計、システム分析、知的財産法、情報化要求の分析とソリューションの提案、ソフトウェアの構成とテスト、情報社会における都市計画、情報システムの品質と信頼性など
一般選択科目	図書館概論、図書館サービス概論、プレゼンテーション技法、海外研修A・B、学外実習、情報処理実践演習Cなど

主な授業の紹介

計算社会科学

大量で、バラエティに富み、迅速に更新されるという特徴を持ったビッグデータは情報社会において価値を持つものです。本講義では、ビッグデータの収集法や分析法を学び、社会やビジネスにおける問題や課題の発見に挑戦します。

情報と企業のイノベーション

新しいビジネスを創り出したり、現在の事業内容を大きく変えたりすることをイノベーション活動と言います。本講義では、社会に対して新しい価値を提供するためのイノベーション活動に関する理論や、実際の取り組みを紹介します。

情報社会と人工知能

高度情報社会を支える技術のひとつが人工知能 (AI) です。AI は私たちの生活を便利にする一方で、人間の仕事を奪う可能性も指摘されています。本講義では、高度情報社会のなかでAI が果たす役割や、AI のあり方を考えます。

プロジェクトマネジメント

アニメやゲームの制作、文化祭などの学校行事の実施、ボランティア団体や企業の活動、高度情報社会の実現に必要なソフトウェアや情報システムの構築など、人材・資金・時間に限りがある中で、「絶対成功させたい!」を実現するのがプロジェクトマネジメントの学びです。現代社会が期待するプロフェッショナルに必須の実戦知識を学びます。

プロジェクトマネジメント演習

現代のモノづくりは、複雑化、大規模化していて、チームによる作業が一般的です。本演習では、ゲームづくりを通して、チーム運営やソフトウェアづくりの難しさを知り、「期日のある活動を完了させることの難しさを理解する」というプロジェクトマネージャに期待される基礎の涵養を目指します。



情報化要求の分析とソリューションの提案

現在、多くの企業や自治体は情報化の推進を目指しています。こうした企業や自治体からの情報化に関する要求を適切に理解した上で、情報化のプランを提案し、プロジェクトを立ち上げるまでのプロセスと、そこで必要となるスキルを学習します。



専任教員 (2023年6月現在)

石井 健一	消費者行動、情報メディアの普及と利用、対日意識	石野 正彦	ユビキタスシステム、インターネットビジネス、リコメンデーションシステム
大橋 洸太郎	心理統計学、調査・統計、データ分析	佐久間 勲	社会心理学、社会調査
佐藤 孝司	ソフトウェア開発プロセス、ソフトウェア品質保証	関 哲朗	プロジェクトマネジメント、ソフトウェア開発管理、開発マネジメント
西尾 好司	イノベーション論、技術経営、産学官連携	西川 和	図書館情報学
松本 修一	高度道路交通システム (ITS)、交通計画	吉田 知加	要求工学、ソフトウェア工学、ソフトウェア開発

オープンキャンパス情報 2023年度 オープンキャンパス

大学紹介、学部紹介、入試・総合個別相談、教員による個別相談、学習内容紹介、キャンパスツアー、模擬授業など総合型選抜入試（課題遂行型、プレゼンテーション型など）の相談も可能です。

※詳細は <https://www.bunkyo.ac.jp/admission/> をご確認ください。

6/11(日)

7/23(日)

8/19(土)

9/24(日)



オープンキャンパスの
事前予約はこちら



※教室内で実施するイベントは予約優先制です。
事前予約をご利用ください。
※予約の開始は、本学 HP のニュースでお知らせします。

入試情報

※適性に合った入試を選択することができます。
※総合型選抜の出願に関わる書類が減って受験しやすくなりました。

総合型選抜

種別	出願期間	試験日
1期	9/1~9/8	10/15(予備日10/14)
2期	10/25~11/2	12/3
3期	2/1~2/9	2/24
4期	2/11~2/22	3/4

学校推薦型選抜

種別	出願期間	試験日
—	11/1~11/8	11/19

一般選抜

種別	出願期間	試験日
全国入試(3科目)	1/4~1/18	2/1
A日程(3科目)	1/4~1/19	2/7・8・9
B日程(1科目)	2/1~2/9	2/24
C日程(1科目)	2/11~2/22	3/4
大学入学共通テスト利用1期 (3科目、2科目)	1/4~1/12	—
大学入学共通テスト利用2期 (3科目、2科目)	1/22~2/1	—
大学入学共通テスト利用3期 (2科目)	2/11~2/24	—

入学試験検定料割引

併願ダブル定額

同一期・同一日に実施する対象入試で併願する場合、1~2志願まで、3~5志願までの2段階で検定料が定額になります。

複数回受験割引

異なる試験日の入試に出願する場合、検定料が【併願ダブル定額】から、さらに10,000円割引になります。

※入学試験検定料割引を含む入学試験に関する詳細は「入学試験要項」をご参照ください。

文教大学 入試情報サイト

【お問い合わせ】 文教大学 入学センター ☎0467-54-4300 URL <https://www.bunkyo.ac.jp/admission/>

住所/神奈川県茅ヶ崎市行谷1100 交通案内/小田急・相鉄・横浜市営地下鉄「湘南台」駅から徒歩約20分、JR東海道線「茅ヶ崎」駅から徒歩約25分

