

# 5/11～15 2年生 学しゅうかだい

## 国語

1 ことわざクイズ	2 「たんぽぽのちえ」 いみしらべ
楽しみながら おぼえられるところは おぼえましょう。	しらべたい言ばを 5つ いじょう ノートに まとめましょう。

## 算数

1 何時何分？	2 おもしろい問だい (チャレンジコーナー)
長いはり と みじかいはりに 気をつけて 正しい 時こくを 読みましょう。	チャレンジ できる子は がんばってみましょう。 問だいの しきと 答えを ノートに 書きましょう。

## 生活

1 何のたねかな？
楽しみながら おぼえられるところは おぼえましょう。

## 音楽

1 朝のリズム (P.2)	2 かえるのがっしょう (P.22)
歌えるように れんしゅうしましょう。	歌しと ドレミ どちらでも 歌えるように れんしゅうしましょう。

※ 朝のリズムの音源は、教育出版のHPにあります。「教育出版 自宅学習用教材曲音源」と検索、もしくは、  
<https://www.kyoiku-shuppan.co.jp/textbook/shou/ongaku/document/ducu2/docu206/2nen.html>  
を参考にしてください。

## 図工

1 今、自分の一ばんやりたいこと
① 友だち、家ぞく、先生、遠足、りょ行、スポーツ、海、山、おりょうり などから、 「今、自分が一ばんやりたいこと」を 一つ えらんで かいてみよう。 ② かいた絵は、学校が はじまった時に もってきてください。

## 体育・ぶよう

1 いきいきトレーニング	2 みぢかな どうぶつに なるう
曜日ごとの トレーニングを がんばりましょう。	火曜日・木曜日の 朝れいで どうぶつ園を ひらきます。 どうぶつに なって さんかしよう!

## 英語

Family Members Song
① どう画を みながら、家ぞくの よび名を れんしゅうしよう。(イラストをよく見てね!) ② 歌が はじまったら あわせて ーしょに 歌ってみよう。 (歌は どんどん はやくなります。さい後まで 歌えるかな?)

※ Youtube から、「Family Members Song for Kids!」と検索、もしくは  
<https://www.youtube.com/watch?v=NVEzzia8Yo> を URL 欄に入力して視聴してください。

# もくじ

## 国語

P 3~P13 ことわざクイズ

P14~P16 ふきのとう いみしらべ  
(先生たちも しらべてみました)

## 算数

P17~P29 何時何分?

P30~P36 チャレンジ コーナー

P37~P43 前回プリントの答え

## 生活

P44~P48 何の たねかな?

# 国語

ことわざクイズに ちょうせんしよう!

## ことわざ クイズ ー

ことわざ とは…

・おかしな人の ちえや 教えを、何かにたとえて みじかく言いあらわしたものの。

つぎの( )に入る どうぶつを えらんで 答えましょう。



① 負け( )の 遠<sup>とお</sup>ぼえ

- ㊶ 犬      ㊷ おおかみ      ㊸ とら      ㊹ ライオン

② ( )の 歩<sup>あゆ</sup>み

- ㊶ ねこ      ㊷ ひつじ      ㊸ 牛      ㊹ 馬

③ 二( )を 追<sup>お</sup>うものは 一( )をも えず

- ㊶ ねずみ      ㊷ うさぎ(兔<sup>と</sup>)      ㊸ たぬき      ㊹ きつね

④ ( )の よめ入<sup>い</sup>り

- ㊶ りす      ㊷ きつね      ㊸ いのしし      ㊹ しか

⑤ ( )の いを かる きつね

- ㊶ おおかみ      ㊷ ゴリラ      ㊸ ぞう      ㊹ とら

⑥ とらぬ( )の 皮算用<sup>かわざんよう</sup>

- ㊶ きつね      ㊷ いのしし      ㊸ たぬき      ㊹ 牛

⑦ ( )も 木から おちる

- ㊶ さる      ㊷ なまけもの      ㊸ 小鳥      ㊹ コアラ

⑧ ( )に 小判<sup>こばん</sup>

- ㊶ 犬      ㊷ ねこ      ㊸ ねずみ      ㊹ うさぎ

## ことわざ クイズ ー (答え)

① 答え **ア** <sup>ま</sup>負け(犬)の <sup>とお</sup>遠ぼえ

いみ: おくびょうものが かげ口を言ったり、かげでいばったりすること。

② 答え **ウ** (牛)の <sup>あゆ</sup>歩み

いみ: 歩くのが おそい 牛の ようすから、すすみが おそいこと。

③ 答え **イ** <sup>に</sup>二(兎)を <sup>お</sup>追うものは <sup>いっ</sup>一(兎)をも <sup>え</sup>えず

いみ: 二つのことを 同時に しようとしても、どちらもうまくいかないこと。

④ 答え **イ** (きつね)の <sup>い</sup>よめ入り

いみ: 晴天なのに、雨が ふってくる ようす。

⑤ 答え **エ** (とら)の <sup>い</sup>を <sup>か</sup>かる <sup>き</sup>つね

いみ: 自分は 弱いのに、力の強いものの <sup>い</sup>力を <sup>か</sup>かりて <sup>い</sup>ばること。

⑥ 答え **ウ** とらぬ(たぬき)の <sup>かわざんよう</sup>皮算用

いみ: まだ手に入っていないうちから、あれこれ計画を立てること。

⑦ 答え **ア** (さる)も 木から おちる

いみ: とくいな ことでも、時には <sup>し</sup>っばいする <sup>こ</sup>とがある <sup>い</sup>う <sup>た</sup>とえ。

⑧ 答え **イ** (ねこ)に <sup>こばん</sup>小判

いみ: すばらしい <sup>も</sup>の <sup>を</sup> <sup>あ</sup>たえても、そのねうちが <sup>わ</sup>からないと <sup>い</sup>みが <sup>な</sup>い <sup>こ</sup>の <sup>た</sup>とえ。

## ことわざ クイズ ニ

つぎの( )に入る どうぶつを えらんで 答えましょう。



- ① ( )の 手も かりたい  
ア さる      イ 犬      ウ ねこ      エ ねずみ
- ② ( )がえし  
ア ひよこ      イ インコ      ウ すずめ      エ おうむ
- ③ ( )の 耳に <sup>ねんぶつ</sup>念仏  
ア ぶた      イ 馬      ウ 犬      エ ねこ
- ④ 井の中の( ) <sup>たいかい</sup>大海を <sup>し</sup>知らず  
ア 金魚      イ こい      ウ <sup>かわず</sup>蛙 (かえる)      エ へび
- ⑤ おにが 出るか ( )が 出るか  
ア <sup>じゃ</sup>蛇(へび)      イ たか      ウ とら      エ りゅう
- ⑥ <sup>えび</sup>海老で ( )を <sup>つ</sup>釣る  
ア いか      イ たこ      ウ まぐろ      エ たい
- ⑦ ( ) ごっこ  
ア たぬき      イ いたち      ウ おに      エ かえる
- ⑧ ( )に しんじゅ  
ア ぶた      イ たぬき      ウ きつね      エ ねこ

## ことわざ クイズ ニ (答え)

① 答え **ウ** (ねこ)の 手も かりたい

いみ:とても いそがしいので だれでも いいから 手つだってほしいこと。

② 答え **エ** (おうむ)がえし

いみ:よく 考えないで、人が 話したことを そのまま まねすること。

③ 答え **イ** (馬)の 耳に ねんぶつ 念仏

いみ:どのように 話しても まったく 話が わからないことの たとえ。

④ 答え **ウ** い 井の中の (かわず 蛙) たいかい 大海を し 知らず

いみ:せまい せかいに とじこもって 広い せかいを 知らないこと。

⑤ 答え **ア** おにが 出るか (じゃ 蛇)が 出るか

いみ:この先 どのような ことが まっているか、そうぞう つかない ようす。

⑥ 答え **エ** えび 海老で (つ たい)を 釣る

いみ:小さな 力で 大きな 力を えること。

⑦ 答え **イ** (いたち) ごっこ

いみ:おたがいが 同じことを くりかえして けっちやくが つかないこと。

⑧ 答え **ア** (ぶた)に しんじゅ

いみ:すばらしい ものを あたえても、そのねうちが わからないと  
いみがないことの たとえ。

## ことわざ クイズ 三

つぎの( )に入る どうぶつを えらんで 答えましょう。



① ( )も 歩けば <sup>ぼう</sup>棒に 当たる

- ㊶ ねこ      ㊷ うし      ㊸ 馬      ㊹ 犬

② ( ) <sup>ねい</sup>寝入り

- ㊶ きつね      ㊷ たぬき      ㊸ ひつじ      ㊹ やぎ

③ ( )の <sup>しりわら</sup>尻笑い

- ㊶ にわとり      ㊷ しか      ㊸ うさぎ      ㊹ さる

④ ( )につばさ

- ㊶ とら      ㊷ わし      ㊸ 馬      ㊹ おおかみ

⑤ ( )をかぶる

- ㊶ 犬      ㊷ ねこ      ㊸ ねずみ      ㊹ しか

⑥ 立つ ( )あとを にごさず

- ㊶ 魚      ㊷ 牛      ㊸ 鳥      ㊹ 犬

⑦ つるは 千年 ( )は 万年

- ㊶ くじら      ㊷ イルカ      ㊸ さめ      ㊹ かめ

⑧ <sup>のう</sup>能ある ( )は <sup>つめ</sup>爪を かくす

- ㊶ わし      ㊷ たか      ㊸ つばめ      ㊹ コンドル



## ことわざ クイズ 三 (答え)

① 答え **エ** (犬)も 歩けば 棒<sup>ぼう</sup>に 当たる

いみ:何かをしようとする、わるい できごとに あうことも 多い。  
また、出歩けば、思わぬ しあわせに 出会うことの たとえ。

② 答え **イ** (たぬき)<sup>ねい</sup>寝入り

いみ:自分にとって あまり よくない ときに、わざと 寝たふりをして、  
知らんぷり すること。

③ 答え **エ** (さる)の 尻<sup>しりわら</sup>笑い

いみ:自分の わるいところに 気づかず、人の わるいところを  
わらう たとえ。

④ 答え **ア** (とら)に つばさ

いみ:力のある ものが さらに 力をもつことの たとえ。

⑤ 答え **イ** (ねこ)を かぶる

いみ:本当の ことを かくして、おとなしく していることの たとえ。

⑥ 答え **ウ** 立つ (鳥)あとを にごさず

いみ:自分が つかった さいごは、しっかり 後かたづけをして、  
きれいに してから 帰る ようにすることの たとえ。

⑦ 答え **エ** つるは 千年 (かめ)は 万年

いみ:長生きで めでたいことの たとえ。

⑧ 答え **イ** <sup>のう</sup>能ある (たか)は <sup>つめ</sup>爪を かくす

いみ:すぐれた ひとは、その力を 見せびらかしたり、じまんしたり  
しないもの という たとえ。

## ことわざ クイズ 四

つぎの( )に入る どうぶつを えらんで 答えましょう。



① ( )おし

- ㊦ めじろ ㊧ うぐいす ㊨ すずめ ㊩ からす

② あぶ ( ) とらず

- ㊦ とんぼ ㊧ ちょうちょ ㊨ はち ㊩ かぶとむし

③ へびに にらまれた ( )

- ㊦ かめ ㊧ かえる ㊨ 小鳥 ㊩ ねずみ

④ ( )を <sup>お</sup>追うものは 山を見ず

- ㊦ たぬき ㊧ きつね ㊨ いのしし ㊩ しか

⑤ やなぎの 下に いつも ( )は いない

- ㊦ こい ㊧ かえる ㊨ どじょう ㊩ ふな

⑥ とび(とんび)が ( )を うむ

- ㊦ からす ㊧ とび ㊨ たか ㊩ わし

⑦ はきだめに ( )

- ㊦ すずめ ㊧ つる ㊨ しらさぎ ㊩ かもめ

⑧ <sup>お</sup>老いたる ( )は 道を わすれず

- ㊦ うし ㊧ うま ㊨ しか ㊩ ろば

## ことわざ クイズ 四 (答え)

① 答え ア (めじろ)おし

いみ:たくさんの 人が ぎっしり ならぶことや、あつまることの たとえ。

② 答え ウ あぶ (はち) とらず

いみ:同時に 二つのものを とろうと するけれど、どちらも 自分のものに できない たとえ。

③ 答え イ へびに にらまれた (かえる)

いみ:おそろしいものや にか手なものを 前にして みうごきが とれなくなってしまう たとえ。

④ 答え エ (しか)を 追<sup>お</sup>うものは 山を 見ず

いみ:目の前にある ほしいものを 目ざしている 人は、まわりの ことに 気づかないという たとえ。

⑤ 答え ウ やなぎの 下に いつも (どじょう)は いない

いみ:一ど うまくいっても 同じようなことは 何ども おこらない。

⑥ 答え ウ とびが (たか)を うむ

いみ:ふつうの 親から すぐれた 子どもが 生まれること。

⑦ 答え イ はきだめに (つる)

いみ:その場に に合わない ような うつくしい人や すぐれた人が いるたとえ。

⑧ 答え イ 老<sup>お</sup>いたる (うま)は 道を わすれず

いみ:お年よりの ちえや けいけんは、しっかり 聞いて 生かしたほうが いい ということ。

## ことわざ クイズ 五

つぎの( )に入る どうぶつを えらんで 答えましょう。



① まないたの ( )

- ㊶ いわし ㊷ さんま ㊸ たい ㊹ こい

② 月と ( )

- ㊶ すっぽん ㊷ かめ ㊸ かに ㊹ かたつむり

③ ( )の <sup>お</sup>尾を ふむ

- ㊶ うま ㊷ ぞう ㊸ とら ㊹ らいおん

④ ( )も 鳴かずば うたれまい

- ㊶ とび ㊷ きじ ㊸ たか ㊹ わし

⑤ ( )のみに する

- ㊶ う ㊷ からす ㊸ つる ㊹ きじ

⑥ かえるの 子は ( )

- ㊶ おたまじゃくし ㊷ めだか ㊸ こい ㊹ かえる

⑦ ( )の 首に すずを つける

- ㊶ ねこ ㊷ 犬 ㊸ たぬき ㊹ ひつじ

⑧ 泣き<sup>な</sup>っ<sup>つら</sup>面に ( )

- ㊶ か ㊷ あぶ ㊸ はち ㊹ はえ

## ことわざ クイズ 五 (答え)

① 答え **エ** まないたの (**こい**)

いみ:自分の力では どうすることもできず、だれかの  
思うとおりに なるしかない ようす。

② 答え **ア** 月と (**すっぽん**)

いみ:同じように 見えても、ちがいが 大きすぎて くらべることが  
できないことの たとえ。

③ 答え **ウ** (**とら**)の <sup>お</sup>尾を ふむ

いみ:とても きげんなこと。

④ 答え **イ** (**きじ**)も 鳴かずば うたれまい

いみ:よけいなことを 言ったために、自分から ふこうを  
もたらしてしまうこと。

⑤ 答え **ア** (**う**)のみに する

いみ:人の言うことを うたがわなくて、そのまま しんじることの たとえ。

⑥ 答え **エ** かえるの 子は (**かえる**)

いみ:子どもの さいのうは、親に にている ということの たとえ。

⑦ 答え **ア** (**ねこ**)の 首に すずを つける

いみ:よい 考えが うかんだけれども、行おうとすると、だれも  
できないほど おずかしいことの たとえ。

⑧ 答え **ウ** <sup>な</sup>泣き<sup>つら</sup>っ面に (**はち**)

いみ:わるいことが おきたときに、さらに わるいことが かさなる ようす。

「ふきのとう」

いみは しらべられたかな？

P14

ふきのとう

春のはじめ

ようび

竹やぶ

ら出る。つめに地めんか  
た。きのわがぬ。をつけ

P15

ささやく

竹のたくさん生えてい  
るところ。さん

①小さい声で話す。  
②ひそひそうわさする。

P16

ふんばる

①みこらえ。入れてふ

ようび

はるかぜ

②がんばる。

P18

ねぼう

春にふく。あたたかい  
風。

P19

朝とおそくまでねている  
と。また。そこの人。

がつ にお ようび(

をすゐんと。

P20

せのび

① びつ ま先を 立てて、 の  
こ とを しようと、 ぶりの

がつ

にお

ようび(

P20

あくび

きがなど、い て、 びくつが  
き。あ い て、 びくつが  
き。あ い て、 びくつが



# 算数

## 時計

時こくを 読んでみよう

# 何時何分でしょう？No.1

◎みじかい はりは ○時  
長い はりは ○分 だね



時 分



時 分



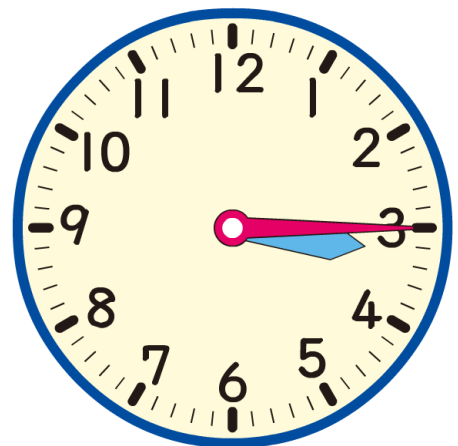
時 分



時 分



時 分



時 分

何時何分でしょう？No.1(答え)

◎みじかい はりは ○時  
長い はりは ○分 だね



7時 00分



9時 30分



1時 30分



10時 7分



11時 5分



3時 15分

何時何分でしょう？No.2



時 分



時 分



時 分



時 分



時 分



時 分

何時何分でしょう？No.2(答え)



6時 17分



10時 43分



5時 41分



7時 23分



11時 54分



11時 42分

何時何分でしょう？No.3



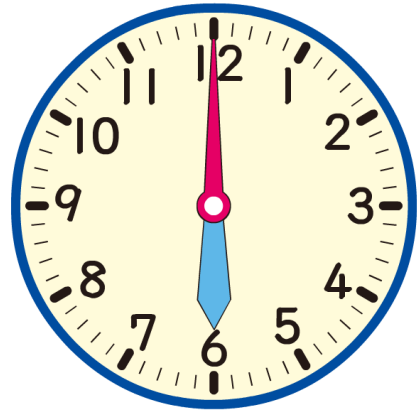
時 分



時 分



時 分



時 分



時 分



時 分

何時何分でしょう？No.3(答え)



1時 2分



9時 39分



2時 18分



6時 00分



3時 44分



11時 43分

何時何分でしょう？No.4



時 分



時 分



時 分



時 分



時 分



時 分



何時何分でしょう？No.4(答え)



2時 57分



4時 1分



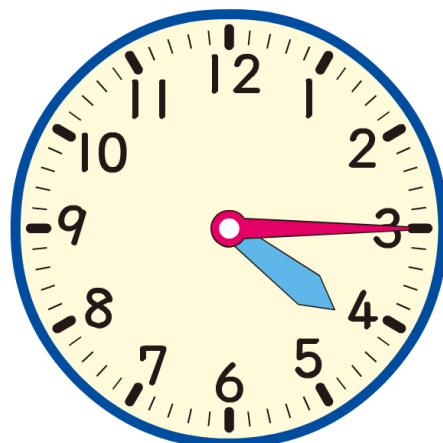
11時 22分



10時 41分



6時 22分



4時 15分

何時何分でしょう？No.5



時 分



時 分



時 分



時 分



時 分



時 分

何時何分でしょう？No.5(答え)



8時 20分



7時 48分



2時 00分



9時 55分



4時 33分



12時 00分

何時何分でしょう？No.6



時 分



時 分



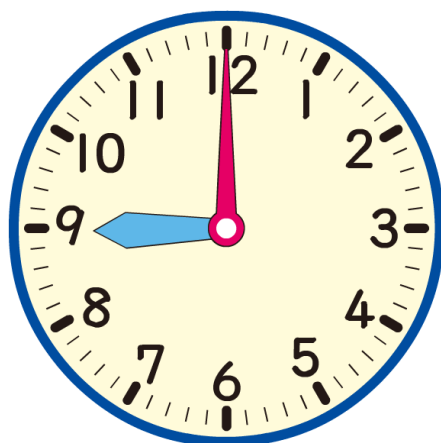
時 分



時 分



時 分



時 分

何時何分でしょう？No.6(答え)



8時 34分



4時 13分



5時 46分



11時 50分



9時 54分



9時 00分

# チャレンジ コーナー

むずかしい 問だいに  
チャレンジ してみよう！

つぎの □の中に あてはまる 数を 考えよう。

チャレンジ No. 1 (青字はヒント)

①  $2 + \square = 5$  (5は 2と□だから…) □ =

②  $5 + \square = 7$  (7は 5と□だから…) □ =

③  $1 + \square = 3$  (3は 1と□だから…) □ =

④  $4 + \square = 8$  (8は 4と□だから…) □ =

⑤  $6 + \square = 6$  (6は 6と□だから…) □ =

⑥  $\square + 4 = 6$  (6は □と4だから…) □ =

⑦  $\square + 2 = 4$  (4は □と2だから…) □ =

⑧  $\square + 3 = 3$  (3は □と3だから…) □ =

⑨  $\square + 7 = 9$  (9は □と7だから…) □ =

⑩  $\square + 1 = 2$  (2は □と1だから…) □ =

⑪  $13 + \square = 18$  (18は 13と□だから…) □ =

⑫  $12 + \square = 16$  (16は 12と□だから…) □ =

⑬  $24 + \square = 25$  (25は 24と□だから…) □ =

⑭  $35 + \square = 39$  (39は 35と□だから…) □ =

⑮  $\square + 11 = 17$  (17は □と11だから…) □ =

⑯  $\square + 14 = 15$  (15は □と14だから…) □ =

⑰  $\square + 22 = 27$  (27は □と22だから…) □ =

⑱  $\square + 44 = 47$  (47は □と44だから…) □ =

つぎの □の中に あてはまる 数を 考えよう。

チャレンジ No.2 さらにむずかしいよ！

①  $3+2+\square=9$  (9は 3と2と□だから…) □ =

②  $4+1+\square=6$  (6は 4と1と□だから…) □ =

③  $1+3+\square=7$  □ =

④  $1+1+\square=2$  □ =

⑤  $2+2+\square=6$  □ =

⑥  $\square+1+7=9$  (9は 1と7と□だから…) □ =

⑦  $\square+2+1=5$  (5は □と2と1だから…) □ =

⑧  $\square+1+1=3$  □ =

⑨  $\square+3+2=8$  □ =

⑩  $\square+0+0=6$  □ =

⑪  $11+\square=15$  (15は 11と□だから…) □ =

⑫  $33+\square=33$  (33は 33と□だから…) □ =

⑬  $52+\square=58$  □ =

⑭  $61+\square=66$  □ =

⑮  $\square+22=29$  (29は □と22だから…) □ =

⑯  $\square+41=42$  (42は □と41だから…) □ =

⑰  $\square+11+3=19$  (19は □と11と3だから…) □ =

⑱  $\square+24+4=29$  □ =



つぎの 文しょうを 読んで 考えよう。

### チャレンジ No.3

- ① 子どもが、すな場に 4人います。3人 きました。  
あとから 2人 きました。すな場には 子どもは 何人いますか？

しき

答え

- ② 色紙を 8まい もっています。6まい つかいました。  
あとから、3まい もらいました。色紙は、何まいに なったでしょうか？

しき

答え

- ③ ちゅう車場に 車が5台 とまっています。2台 きました。  
その後、4台 出ていきました。のこっている車は 何台ですか？

しき

答え

- ④ あめが 9こ ありました。弟が 3こ、妹が 2こ 食べました。  
のこりは 何こでしょうか？

しき

答え

つぎの 文しょうを 読んで 考えよう。

チャレンジ No.4

- ① 子どもが、すな場に 6人います。5人 きました。  
あとから 3人 きました。すな場には 子どもは 何人いますか？

しき

答え

- ② 色紙を 15まい もっています。8まい つかいました。  
あとから、4まい もらいました。色紙は、何まいに なったでしょうか？

しき

答え

- ③ ちゅう車場に 車が13台 とまっています。4台 きました。  
その後、8台 出ていきました。のこっている車は 何台ですか？

しき

答え

- ④ あめが 16こ ありました。弟が 5こ、妹が 4こ 食べました。  
のこりは 何こでしょうか？

しき

答え

チャレンジ No. 1 (答え)

- ①  $2 + \boxed{3} = 5$
- ②  $5 + \boxed{2} = 7$
- ③  $1 + \boxed{2} = 3$
- ④  $4 + \boxed{4} = 8$
- ⑤  $6 + \boxed{0} = 6$
- ⑥  $\boxed{2} + 4 = 6$
- ⑦  $\boxed{2} + 2 = 4$
- ⑧  $\boxed{0} + 3 = 3$
- ⑨  $\boxed{2} + 7 = 9$
- ⑩  $\boxed{1} + 1 = 2$
- ⑪  $13 + \boxed{5} = 18$
- ⑫  $12 + \boxed{4} = 16$
- ⑬  $24 + \boxed{1} = 25$
- ⑭  $35 + \boxed{4} = 39$
- ⑮  $\boxed{6} + 11 = 17$
- ⑯  $\boxed{1} + 14 = 15$
- ⑰  $\boxed{5} + 22 = 27$
- ⑱  $\boxed{3} + 44 = 47$

チャレンジ No. 2 (答え)

- ①  $3 + 2 + \boxed{4} = 9$
- ②  $4 + 1 + \boxed{1} = 6$
- ③  $1 + 3 + \boxed{3} = 7$
- ④  $1 + 1 + \boxed{0} = 2$
- ⑤  $2 + 2 + \boxed{2} = 6$
- ⑥  $\boxed{1} + 1 + 7 = 9$
- ⑦  $\boxed{2} + 2 + 1 = 5$
- ⑧  $\boxed{1} + 1 + 1 = 3$
- ⑨  $\boxed{3} + 3 + 2 = 8$
- ⑩  $\boxed{6} + 0 + 0 = 6$
- ⑪  $11 + \boxed{4} = 15$
- ⑫  $33 + \boxed{0} = 33$
- ⑬  $52 + \boxed{6} = 58$
- ⑭  $61 + \boxed{5} = 66$
- ⑮  $\boxed{7} + 22 = 29$
- ⑯  $\boxed{1} + 41 = 42$
- ⑰  $\boxed{5} + 11 + 3 = 19$
- ⑱  $\boxed{1} + 24 + 4 = 29$

## チャレンジ No.3 (答え)

- ① 子どもが、すな場に 4人います。  
3人 きました。  
あとから 2人 きました。  
すな場には 子どもは 何人いますか？

しき

$$4+3+2=9$$

答え

9人

- ② 色紙を 8まい もっています。  
6まい つかいました。  
あとから、3まい もらいました。  
色紙は、何まいに なったでしょうか？

しき

$$8-6+3=5$$

答え

5まい

- ③ ちゅう車場に 車が5台 とまっています。  
2台 きました。  
その後、4台 出ていきました。  
のこっている車は 何台ですか？

しき

$$5+2-4=3$$

答え

3台

- ④ あめが 9こ ありました。  
弟が 3こ、妹が 2こ 食べました。  
のこりは 何こでしょうか？

しき

$$9-3-2=4$$

答え

4こ

## チャレンジ No.4 (答え)

- ① 子どもが、すな場に 6人います。  
5人 きました。  
あとから 3人 きました。  
すな場には 子どもは 何人いますか？

しき

$$6+5+3=14$$

答え

14人

- ② 色紙を 15まい もっています。  
8まい つかいました。  
あとから、4まい もらいました。  
色紙は、何まいに なったでしょうか？

しき

$$15-8+4=11$$

答え

11まい

- ③ ちゅう車場に 車が13台 とまっています。  
4台 きました。  
その後、8台 出ていきました。  
のこっている車は 何台ですか？

しき

$$13+4-8=9$$

答え

9台

- ④ あめが 16こ ありました。  
弟が 5こ、妹が 4こ 食べました。  
のこりは 何こでしょうか？

しき

$$16-5-4=7$$

答え

7こ

□を つかった しき

答え

## No.1

- ① 7は  と 2  
 ② 5は  と 4  
 ③ 8は  と 6  
 ④ 2は  と 1  
 ⑤ 6は  と 3  
 ⑥ 15は  と 5  
 ⑦ 16は  と 10  
 ⑧ 23は  と 3  
 ⑨ 28は  と 20  
 ⑩ 57は  と 7

- ⑪ 8は 10より  小さい  
 ⑫ 5は 10より  小さい  
 ⑬ 3は 10より  小さい  
 ⑭ 4は 10より  小さい  
 ⑮ 16は 10より  大きい  
 ⑯ 17は 10より  大きい  
 ⑰ 12は 10より  大きい  
 ⑱ 19は 10より  大きい

## No.2

- ① 3は  と 1  
 ② 7は  と 6  
 ③ 4は  と 2  
 ④ 9は  と 3  
 ⑤ 5は  と 4  
 ⑥ 13は  と 3  
 ⑦ 19は  と 10  
 ⑧ 32は  と 2  
 ⑨ 62は  と 60  
 ⑩ 47は  と 7

- ⑪ 7は 10より  小さい  
 ⑫ 2は 10より  小さい  
 ⑬ 1は 10より  小さい  
 ⑭ 9は 10より  小さい  
 ⑮ 13は 10より  大きい  
 ⑯ 14は 10より  大きい  
 ⑰ 15は 10より  大きい  
 ⑱ 18は 10より  大きい

## No.3

- ① 9は  と 5  
② 4は  と 2  
③ 3は  と 1  
④ 6は  と 5  
⑤ 8は  と 4  
⑥ 12は  と 2  
⑦ 17は  と 10  
⑧ 35は  と 5  
⑨ 39は  と 30  
⑩ 41は  と 1

- ⑪ 9は 10より  小さい  
⑫ 6は 10より  小さい  
⑬ 1は 10より  小さい  
⑭ 7は 10より  小さい  
⑮ 11は 10より  大きい  
⑯ 13は 10より  大きい  
⑰ 18は 10より  大きい  
⑱ 15は 10より  大きい

## No.4

- ① 4は  と 2  
② 2は  と 1  
③ 6は  と 3  
④ 7は  と 4  
⑤ 9は  と 5  
⑥ 11は  と 1  
⑦ 18は  と 10  
⑧ 75は  と 5  
⑨ 22は  と 20  
⑩ 72は  と 2

- ⑪ 4は 10より  小さい  
⑫ 3は 10より  小さい  
⑬ 8は 10より  小さい  
⑭ 5は 10より  小さい  
⑮ 13は 10より  大きい  
⑯ 19は 10より  大きい  
⑰ 11は 10より  大きい  
⑱ 14は 10より  大きい

文しょう もんだい

答え



## No.1

- ① 白い花が4本、赤い花が5本  
さいています。  
合わせて 何本さいているでしょうか？

しき

$$4+5=9$$

答え

9本

- ② あめが5こあります。  
2こもらいました。  
ぜんぶで 何こになったでしょうか？

しき

$$5+2=7$$

答え

7こ

- ③ 子どもが6人あそんでいます。  
あとから2人きました。  
みんなで 何人になったでしょうか？

しき

$$6+2=8$$

答え

8人

- ④ 妹は、色紙を3まいもっています。  
お姉さんは、妹より4まい多くもっ  
ています。お姉さんは、何まいもっている  
でしょうか？

しき

$$3+4=7$$

答え

7まい

## No.2

- ① バスに大人が9人、子どもが4人  
のっています。  
ぜんぶで 何人のっているでしょうか？

しき

$$9+4=13$$

答え

13人

- ② ものがたりの本を5さつ、絵本を7さつ  
もっています。  
合わせて 何さつもっていますか？

しき

$$5+7=12$$

答え

12さつ

- ③ 男の子が8人、女の子が9人います。  
みんなで 何人でしょうか？

しき

$$8+9=17$$

答え

17人

- ④ 弟は、どんぐりを6こ、お兄さんは、  
弟より7こ多くひろいました。  
お兄さんは 何こひろいましたか？

しき

$$6+7=13$$

答え

13こ

## No. 3

- ① おり紙を8まいもっています。  
3まいつかいました。  
のこりは 何まいでしょうか？

しき

$$8-3=5$$

答え

5まい

- ② チューリップは6本、たんぽぽは4本  
さいています。  
ちがいは 何本でしょうか？

しき

$$6-4=2$$

答え

2本

- ③ 太一くんのグループは、みんなで7人で  
す。そのうち、男の子が3人です。  
女の子は 何人でしょうか？

しき

$$7-3=4$$

答え

4人

- ④ スーパーで、りんごを5こと、みかんを  
9こ買いました。  
どちらが 何こ 多いでしょうか？

しき

$$9-5=4$$

答え

みかんが 4こ 多い

## No. 4

- ① あめを14こ もっています。  
6こ 食べました。  
のこりは 何こでしょうか？

しき

$$14-6=8$$

答え

8こ

- ② めだかを16ぴき、金魚を9ひき  
かっています。  
ちがいは 何ひきでしょうか？

しき

$$16-9=7$$

答え

7ひき

- ③ ちゅう車場に 車が13台 とまってい  
ます。4台 出ていきました。  
のこっている車は 何台ですか？

しき

$$13-4=9$$

答え

9台

- ④ えんぴつが17本、赤えんぴつが8本  
あります。  
どちらが 何本 多いでしょうか？

しき

$$17-8=9$$

答え

えんぴつが 9本 多い

# 生活

何の たねかな？

何の たねかな？

つぎの しゃしんの たねは、どんな 花が さくかな？

①



㊦ あさがお



① ほうせんか



㊦ マリゴールド



②



ひやくにちそう  
㊦ 百日草



① コスモス



㊦ ひまわり



③



㊦ たんぽぽ



① おしろいばな



㊦ まつばぼたん



④



㊦ コスモス



① マリゴールド



㊦ ほうせんか



⑤



㊦ おしろいばな



① ひまわり



㊦ たんぽぽ



何の たねかな？（答え）

つぎの しゃしんの たねは、どんな 花が さくかな？

①



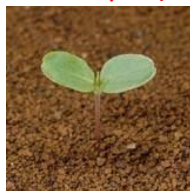
㊦ あさがお



②



㊧ ひまわり



③



㊨ おしろいばな



④



㊩ コスモス



⑤



㊪ たんぽぽ



何の たねかな？

つぎの しゃしんの たねは、どんな みに なるかな？

①



ア なす



イ いんげん



ウ トマト



②



ア きゅうり



イ オクラ



ウ どうもろこし



③



ア いんげん



イ きゅうり



ウ なす



④



ア きゅうり



イ どうもろこし



ウ オクラ



⑤



ア トマト



イ なす



ウ いんげん



⑥



ア オクラ



イ どうもろこし



ウ トマト



何の たねかな？

つぎの しゃしんの たねは、どんな みに なるかな？

①



①いんげん



②



②きゅうり



③



③なす



④



④オクラ



⑤



⑤トマト



⑥



⑥とうもろこし

